

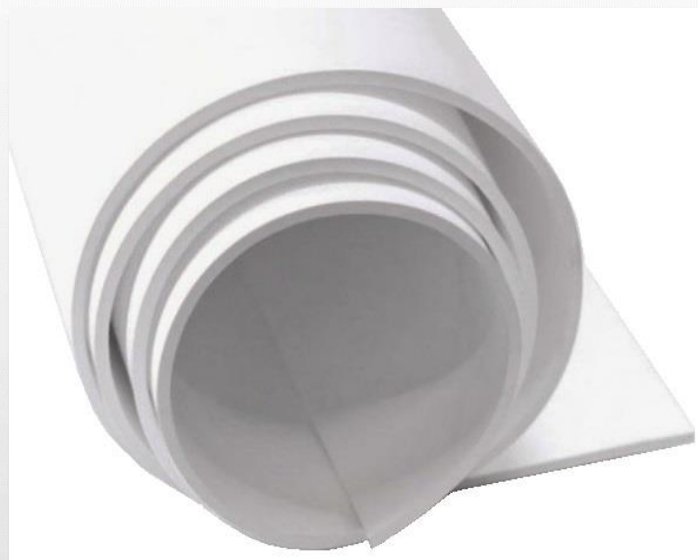
KARTA TECHNICZNA

PŁYTY E-PTFE

Płyty ekspandowane wielokierunkowo zbudowane są z wielokierunkową strukturą włókien polimeru, co nadaje płytom specyficzne właściwości. Charakteryzują się bardzo niskim współczynnikiem ściśliwości oraz małym zwiększeniem szerokości nawet w ekstremalnych warunkach. Dzięki strukturze wielowymiarowej płyty E-PTFE wykazują bardzo dobre właściwości materiału przy dużych naciskach powierzchniowych i wzrastającej temperaturze. Jednak w porównaniu z innymi materiałami na bazie PTFE, płyty E-PTFE charakteryzują się dużą stabilnością wymiarową dla wysokości i szerokości, nawet w ciężkich warunkach pracy. Płyta z czystego ekspandowanego PTFE posiada wysoką odpornością chemiczną. Materiał jest odporny na starzenie, elastyczny, posiada wysoką odporność chemiczną (z wyjątkiem elementarnego fluoru i stopionych metali alkalicznych)

WŁAŚCIWOŚCI

- Temperatura pracy od -200°C do $+260^{\circ}\text{C}$.
- Doskonała odporność na ścieranie.
- Dobra odporność chemiczna.
- Doskonałe właściwości ślizgowe.
- Bardzo niska absorpcja wilgoci.
- Brak efektu Stick-Slip.
- Bardzo dobra odporność na większość kwasów.
- Możliwość wykorzystania do kontaktów z żywnością.



ZASTOSOWANIE

Płyty znajdują zastosowanie jako uszczelnienie połączeń kołnierzowych, aparatów chemicznych, włączów, wymienników ciepła, do pełnego uszczelnienia powierzchni, do aparatury laboratoryjnej uszczelnienia kołnierzy stalowych, aluminiowych, ceramicznych, gumowych, z tworzyw sztucznych i emaliowanych. Szerokie zastosowanie w przemyśle.

DOSTĘPNE WYMIARY

Podstawowy: 1500 x 1500 mm
Grubości: 0,5mm 1mm 1,5mm 2mm
3mm 4mm 5mm 6mm oraz
inne na zamówienia
indywidualne.

** Niniejsza karta ma charakter poufny. Przekazywanie, kopiowanie i ujawnianie jej osobom trzecim wymaga pisemnej zgody PRO-HURT. Karta jest skierowana do adresata/adresatów określonych wyżej i stanowi własność adresata. Ujawnienie karty jest zabronione. Jeżeli nie jesteś docelowym adresatem, należy natychmiast usunąć tę kartę i powiadomić nadawcę telefonicznie lub mailowo.*